

フレンドアイ

NO.224

【発行】

社会福祉法人きくのか福祉会

みつぎ

〒536-0013

大阪市城東区嶋野東 1-6-25

TEL 06-6968-9503

FAX 06-6967-9513

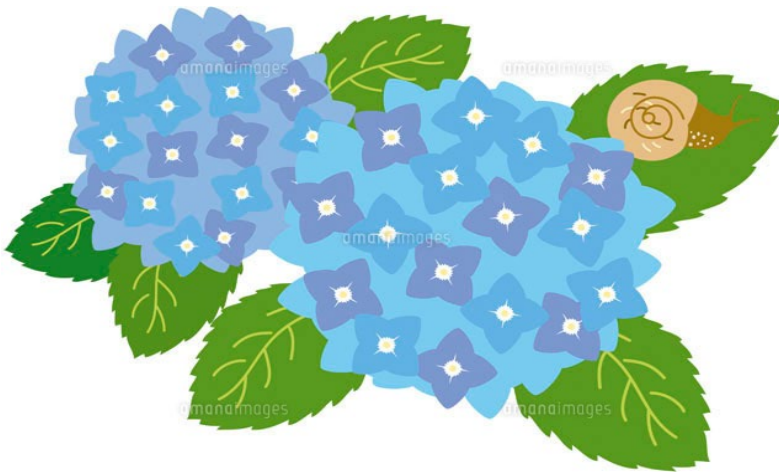
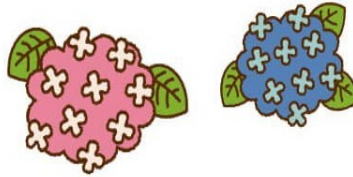
発行責任者 河内 守

編集責任者 松本 真也

雨模様様の5月も終わり、梅雨の季節になってまいりました。皆様いかがお過ごしでしょうか。

みつぎでは新しい職員も増え、またまた賑やかになっております。久しぶりにイベントも行うことができました。利用者の皆様には楽しんで頂けたかと思いま

6月
June



☆もじすく梅雨がやってきます☆

す。

今後も利用者の皆様に喜んでいただける様、職員も一緒になって楽しんで行きたいと思えます。ご家族の皆様には、何卒宜しくお願ひ申し上げます。

松本真也

6月予定

16	15	14	13	12	11	10	9	8	7	6	5	4	3	2	1
公休	公休		誕生日会				公休	公休						公休	公休
		30	29	28	27	26	25	24	23	22	21	20	19	18	17
		公休	公休		工賃支給日				公休	公休			ケース会議 職員会議		

☆ 職員紹介 ☆

支援員をしています貴嶋です。今まで生活介護・就労移行支援と障がい者施設で働いてきました。みつぎではまだ1年半程ですが、利用者の皆様と関わり、皆様のパワーに負けないよう頑張りたいと思います。

利用者様の気持ちを大切に寄り添う支援を心掛け、これからもこのお仕事を続けていきたいと思えます。
どうぞ宜しくお願いいたします。

貴嶋 一恵



☆ みつぎではこんな仕事をしています 3 ☆

今回のお仕事紹介は「リング」です。利用者の皆さんは、リングの数を数え、小袋に入れて口を閉じる。出来た商品を10個まとめて袋入れ。その一連の作業を担っています。



☆ 平均工賃4月から5月分 ☆



就労継続支援B型

生活介護

6385円

2849円





☆GWイベントの様子☆



施設建設にご協力ください

日頃は知的障害者の福祉向上にお力添えを賜り誠にありがとうございます。

「施設利用を行いながら職業訓練のできる施設」設立を目指しています。その為、建設用地は私たちが独力で確保しなければなりません。微力な私たちにとって、その資金確保は大事業ですが、多くの方々にご援助を頂き、進展させたいと願っています。

つきましては誠に厚かましいお願いでございますが、私たち建設資金募金にお力添えを賜りますよう心からお願い申し上げます。

(募金振込先)

銀行 三井住友銀行

(支店) 城東支店

(口座番号) (普) 1370232

(名義) 社会福祉法人きくのか福祉会理事長 高田嘉夫



〇 中華屋の味 マーボードーフ〇

材料(4人前)

- 合挽肉・300g
- 豆腐・1丁
- 中華スープ・500mlくらい
- (1) 豆板醤、甜麵醬、にんにく、しょうが・適量
- (2) 酒、塩、砂糖、醬油、みりん、オイスターソース・適量
- 酢・小さじ半分
- ねぎ、ごま油・適量
- 花椒・お好みで
- 水溶き片栗粉

作り方

- ① 熱したフライパンに(1)を入れ、香りを出します。合挽肉を火が通るまで炒めます。
- ② 中華スープと(2)、酢、豆腐を入れ、沸騰させます。
- ③ アクを取り、豆腐に弾力が出るまで煮ます。
- ④ 一旦火を止め、水溶き片栗粉を回しかけます。
- ⑤ 強火で、ねぎ、ごま油を入れて完成です。

マーボードーフは焼き料理なので、終始強火でいきましよう。片栗粉は強火じゃないと分離するので、しっかり熱を加えます。おたまの背で豆腐を崩さず混ぜましよう。酢は酸味を感じない程度に入れると、味に深みが出ます。昔中華屋の主人に聞きました。

松本 真也

☆アルミ缶提供

高山様
村上様

藤田(一)様

☆フタ提供

藤田(一)様

☆寄付

家族会様

きよつされん物販

佐瀧様

☆お菓子提供

家族会様

田村様

村上様

ありがとうございました

【インフォメーション】

ご意見・提案・協力につきましては、事業所「きくのか福祉会06-6968-9503」までお気軽にご連絡下さい。

