

フレンドタイム

No. 185

【発行】

社会福祉法人なかま福祉会

みつぎ

〒536-0013

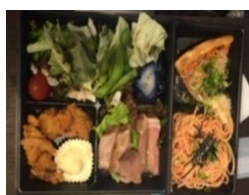
大阪市城東区鳴野東 1-6-25

TEL06-6968-9503

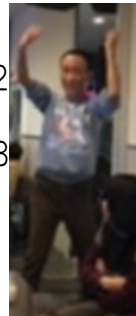
FAX06-6967-9513

発行責任者 平尾 幸子

編集責任者 吉川 猛



12月13日(金)毎年恒例のおつかれさん会がありました。今年の会場は八尾のコートダジュール。利用者・家族会・職員の総勢40名で貸し切りバスに乗り込み場へ出発。ちよっとした遠足気分で皆さんワクワク。



☆おつかれさん会☆

会場ではカラオケ大会スタート。人数が多かったため1人2曲でしたが、皆さんそれぞれ楽しんで熱唱していました。ランチやデザートは品数も多く、好評だったようです。



家族会より利用者さん全員にプレゼントを頂き、少し早いクリスマスプレゼントに笑顔がたくさん見られました。家族会の皆様、いつも本当にありがとうございます。楽しい一日となりました。

太洞典子

1月予定表

16	15	14	13	12	11	10	9	8	7	6	5	4	3	2	1
	職員会議		成人の日	公休	公休						冬期休暇	冬期休暇	冬期休暇	冬期休暇	元旦
	31	30	29	28	27	26	25	24	23	22	21	20	19	18	17
			ケース会議			公休	公休						公休	公休	

☆ SARUGAKU祭 ☆

11月23日(土・祝)今年も蒲生公園にて城東区主催のSARUGAKU祭に参加させて頂きました。

今年は祝日に当たるせいか、来客の勢いは例年よりややゆるやかに感じられました。

そんな中、一般のお客様に混じって多くの利用者さん、ご家族に会場いただきました。

おかげ様で終わってみれば、
総売り上げ35,830円
総利益 7,747円

のお買い上げとなりました。ご協力に感謝いたします。

今年の焼き椎茸は塩味一本で勝負、そのかわり椎茸本来の旨を引き出すべく管理者の指導のもとジューシーさを

損なわぬよう従来の炭火でなく弱火のフライパンで丁寧に焼き上げました。

来年もさらに喜んでいただけるよう、また違った趣向をこらして皆様のお越しをお待ちしております。



吉川 猛

☆ マルシエバザー ☆

11月24日(日)平野区のぐるぐる長屋にてマルシエバザーに参加させて頂きました。

なつかしさとスタイリッシュさを併せ持つ路地の一角をお借りして、みつき栽培の生椎茸、乾椎茸のほか農民連大坂産直センター直送の有機減農薬野菜も販売させて頂きました。おかげさまで、

総売り上げ29,572円、
総利益 △7,974円
となりました。
ありがとうございました。



また当日は醗酵ドリンク教室が開かれ、昨今話題の酵素ジュースを自分たちの手で意外と簡単に作る事ができました。出来たみかんジュースはみつきに持ち帰らせて頂きました。3ヶ月の醗酵期間をへて2月末には皆さんに試飲してもらえと思っています。

毎朝の日課はみかんジュースのボトルをシェイクしつつ、「美味しくなれ〜」とテレパシーを送る事です。どうか楽しみにお待ちください。

吉川 猛

○ 平均工賃10月分 ○

就労支援B型(屋内軽作業)

8,412円

生活介護(屋内軽作業)

3,245円

就労支援B型(施設外就労)

29,780円

☆大阪城除草作業(草抜き)☆

令和元年最後の除草作業に
12月6日参加しました。

今年は天候にも恵まれ中止
になったことがなく、順調に
作業に参加することができま
した。

1月〜3月は冬の寒さも
厳しくなりますが、作業ペー
スは明らかに早くなっていま
す。また多くの利用者さんも
参加するようになり、今後は
楽しみます。
次回は1月24日(金)に予
定しています。

森岡昭好

☆ 家族会 ☆

12月13日(金)、八尾のカラ
オケ店『コートダジュール』
での「おつかれさん会」当日、
別室にて家族会を行いました。
6名
のご家族が出席されました。

事業所より実習田・バザー
等、11月以降の行事の報告・
予定についてお伝えしました。
また、おつかれさん会の費
用は家族会からご寄付いただ
き、用意して頂いたプレゼン
トはご家族の方々から利用者
さんへ直接手渡しして頂きま
した。

ありがとうございました。
次回家族会は2月14日
(金)10時30分よりみつき2階
にて行います。
ご多忙中とは存じますが、
たくさんの方のご参加をお待
ちしています。

辻川 恵美子

☆ はじめてのしいたけ ☆

利用者さんとしていたけ栽培
をいっしょに行ってきました。

今年の後半には今まで行っ
ていなかったKさん・Iさん・
Yみさん・Nさん・F君など
のメンバーも増えてきました。
だんだん作業も覚えてくる
と、来年はもっと楽しくなっ
てくると思います。



山崎光造

☆今年もあの季節が…☆

インフルエンザが流行って
いるようですが、GHの利用
者さんは風邪を引くことはあ
っても、未だ誰もかかってい
ません。

皆このままインフルエンザ
にかかる事なく、年越し、元
気に過ごしていけたらいいな
あと思っています。



増田 新

施設建設に「」努力ください

日頃は知的障害者の福祉向上にお力添えを賜り誠にありがとうございます。

「施設利用を行いながら職業訓練のできる施設」設立を目指しています。その為、建設用地は私たちが独力で確保しなければなりません。微力な私たちにとって、その資金確保は大事業ですが、多くの方々にご援助を頂き、進展させたいと願っています。

つきましては誠に厚かましいお願いでございますが、私たちの主旨をご理解いただきまして、建設資金募金にお力添えを賜りますようお願い申し上げます。

(募金振込先)

銀行三井住友銀行

(支店)城東支店

(口座番号) (普) 1370232

(名義)社会福祉法人なかま福祉会

理事長 高木 晟



〇 ぶつくり黒豆 〇

《材料》 (4〜6人分)

- ・黒豆・・・300g
- ・グラニュー糖・・・300g
- ・しょうゆ・・・大さじ1

【作り方】

- ① 大きめの鉄なべに水2杯、グラニュー糖、しょうゆを入れ、煮立ったら火を止める。
- ② 黒豆はさっと洗い、①が熱いうちに入れて一晩つける。
- ③ ②の鍋を火にかけ、煮立ったら火を弱めてアクを除き、ふたをして弱火で煮る。途中でときどき様子を見て、常に煮汁がひたひたの状態になるように水を足しながら5〜6時間煮る。



大西 智子

☆アルミ缶提供

藤田(一)様

高山様

村上様

☆牛乳パック提供

村上様

ありがとうございます。

良いお年を
お迎え下さい

【インフォメーション】

ご意見・提案・協力につきましては、事業所「なかま福祉会06-6968-9503」、までお気軽にご連絡下さい。多機能事業所(就労B・生活介護)

管理者 平尾 幸子

(サービス管理責任者兼務)

苦情処理

辻川 恵美子

共同生活援助事業所

管理者 大西 智子

(サービス管理責任者兼務)