

# フレンドタイム

No. 171

【発行】

社会福祉法人なかま福祉会

みつ き

〒536-0013

大阪市城東区鳴野東 1-6-25

TEL06-6968-9503

FAX06-6967-9513

発行責任者 平尾 幸子

編集責任者 吉川 猛

## ☆カラオケ行事☆



10月11日(木)、久しぶりにカラオケに行ってきました！  
 合間にすみれ共同作業所のコンサート鑑賞・日帰り遠足等の行事がちょこちょこ挟まっていた為、皆さんそんなに気にしていないかなーと思っていたのですが、当日行事の発表を聞いた途端

「やったー！久しぶりですね」  
 「グループ誰と？」  
 と、明るい声があちこちから聞こえてきました。(皆さん、



山本実央

内心待ち遠しく思っていたようです)  
 いざカラオケが始まると、曲リスト片手に積極的に歌う人、他の利用者さんの歌を静かに聞いている人、手拍子やタンバリンでノリノリでリズムを取る人、皆さんそれぞれの方法でカラオケを楽しまれています。



## 11月予定表

16	15	14	13	12	11	10	9	8	7	6	5	4	3	2	1
					(定休日) 公休	防災訓練) 公休(地域)	家族会		職員会議			公休	公休		
	31	30	29	28	27	26	25	24	23	22	21	20	19	18	17
	公休						公休	公休	公休		ケース会議			SARUKAKU祭	

☆ しいたけ販売頑張ってます ☆

10月4日・5日、大阪授産

事業振興センターさんのお世

話で、またまた出店し、頑張

ってきました。

場所は、大阪南港にある、

ハイアットリージェンシーホ

テル。そこで開かれた、SO

NY生命様の全国研修会に、

しいたけを持って行きました。

販売時間は、休憩時間と研

修終了後のわずかな時間でし

たが、研修運営係の方々が、

ワゴンの前で声を出して売っ

てくださり、ほぼ売売状況に

なりました。

ありがとうございます。  
以下に売り上げを報告します。

・ しいたけ

500円が25袋

200円が1袋

・ 干しいたけ

200円が2袋

総計13, 100円

柴田弘治



☆ 毎日だれかの誕生日 ☆

8月30日(日) やすらぎで  
はーさんの誕生日会でした。

お祝いする時にバースディ

ソングをみんなで歌って、お

寿司とケーキを食べました。

世話人さんが

「42歳の目標は何ですか？」

と尋ねると

「早起きします!!」

と言っていました。

お誕生日、おめでとうございます



松浦 衣里



○ 11月木曜昼食 ○

11月1日

手羽先の照り焼き

11月8日

ポトフ

11月15日

椎茸と賀茂茄子のはさみ揚げ

11月22日

季節のパスタ・ピザ

11月29日

豚汁

○ 平均工賃8月分 ○

就労支援B型(屋内軽作業)

8, 185円

生活介護(屋内軽作業)

2, 801円

就労支援B型(施設外就労)

30, 944円

☆・Sさんのこと ☆

みつきに通所されていたSさんが目標としていた一般就労が決定し退所することになりました。

みつき最後の日、利用者さん達に

「ありがとうございます。頑張りますー！」

と緊張気味にあいさつをする  
と、皆さんからも

「頑張ってるやー！」

「元気でね」

「今までありがとう」

「もう来ないのさみつき」

「応援してるから」

等、たくさんの言葉が聞かれました。涙ぐむ利用者さんもおられました。

自分の夢に向かって一歩ずつ前進するSさんをこれからもみつきのみなで応援していますー！

太洞典子



☆・大阪城の除草作業(草抜き) 第3弾 ☆

8月以来の除草作業で芝生の雑草はかなり伸びておりかなりの重労働でしたが、夏の暑さも和らぎかなりのハイペースで作業は進みました。

これからは冬に向かって寒さがきびしくなる季節ですが、防寒対策も考え、頑張っています。と思います。

森岡昭好



大阪城の除草作業は9月は台風21号の影響により中止となりました。今回の台風は大型で京阪神に大きな被害をもたらしました。現場の人の話によると、大阪城内の倒木、枝折れが数千本にものぼることでした。



☆ 朝のあいさつ ☆

今年は大雨・台風・地震など災害のつづく年ですが、利用者さんが皆元気であることが幸いです。

私は2〜3ヶ月前より枚方の物流センターへ朝の送迎を行っています。

毎日送迎から帰ってくるのは朝10時前後、その後しいたけハウスへ行くため、みっきの作業所にはあまりいられません。けれど物流センターから帰ってくるじ、Yさん、Mさんはわざわざ前に来て朝のあいさつをされます。その

他のみんなも朝のあいさつをしてくれます。

そしてしいたけハウスから

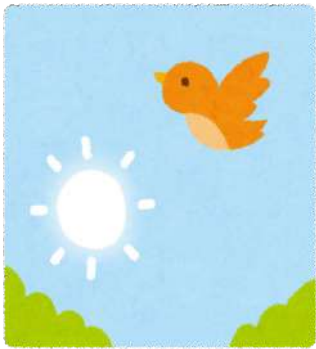
帰ってきた時も

「おかえり〜！」と迎えてくれます

まだ数ヶ月の勤務の私ですが、みんながあいさつをしてくれるので、少しは利用者さんに近づけたかなあと嬉しく思っています。

山崎光造

山崎光造



☆ カニの恩返し ☆

その日は不思議なことばかり起きる一日でした。

まずは朝一番、野菜の仕分けをしていると、

「アレッ、無くなった!」

さっきまでたしかにあった

ミニトマトが突如消滅、どこをさがしても見あたりません。

その次にお茶の箱を組み立てていると、

「また無くなった!」

箱に貼る「志」シールが机の上から忽然と姿を消しています。これも「ミニ箱など手当り次第に探し回りましたが、行方不明です。

まるで神隠しに遭ったような一日が終わろうとする頃、

「アッ、何か動いている!」

花壇の上でピンク色がかった白っぽいものが長い手足を動かしています。なんとカニが

「……!」

「可愛いなあ」「わりと大きい

ね」「でも食べるには小さいね」

「みつきで飼いたいな」

カニも自分の人気に気づいてか、不良品用の青い箱に入れても逃げずに底のほうを歩きまわっています。(ツルツル滑って登れなかったただけかもしれないませんが)

やがて送迎の時刻となり、

「やっぱり放してあげよう」全員の意見が一致、外の地面に放すと(たぶん寝屋川のほうに)カニ歩きしていききました。

それからまもなく、

「あった!」冷蔵庫の片隅でひっそり眠るミニトマトが発見されました。

「カニが置いてくれたのかなあ」

「……」

なお紛失したシールは職員

の勘違いであることが判明しました。

吉川 猛

吉川 猛

☆ Flowers ☆



少し前にゴーヤの時期が終わってしまったので、みつき前に新しい花たちが増えました。

写真が小さいし見えにくいので分かりにくいですが、明るい色の花が玄関前に一つだけあるだけでも雰囲気が変わ

りますよね。毎日利用者の皆さんが水やりしてくれているので助かります。

また、以前からある苺です。場所を増やそうとプランターを増やしています。色んな利用者さんと「どうなるんかなあ」と話しながら、今後の成長を楽しみにしていきます。

増田 新



☆ 家族会 ☆

10月12日(金)、みつきにて定例の家族会が行われ、5名のご家族が出席されました。

事業所より実習田・カラオケ等、9月以降の行事の報告・予定についてお伝えしました。

次回、家族会は11月9日

(金)10時30分からみつき2階で行います。色々な情報・

意見交換、交流の場でもあります。ご多忙中とは存じますが、たくさんの方のご出席をお待ちしています。

辻川 恵美子



☆ Tさんのじゅ ☆

Tさんはみつきに参加してまだ日数は1年ほどしか経っていませんが、今では以前からいたと思うくらいになじんでいます。

作業も的確にしますし、荷物の搬入・搬出は率先して手伝ってくれます。

作業との関係であまり出かける回数は多くないのですが、「のくはおいしい」など、話題も幅広く博学でもあります。他の利用者さんとも積極的に打ち解けていますし、いつも笑顔です。

Tさんもみつきには大切な大事な存在であることに間違いはありません。

Tさんのお土産↓



波島 実

施設建設に「」努力ください

日頃は知的障害者の福祉向上にお力添えを賜り誠にありがとうございます。

「施設利用を行いながら職業訓練のできる施設」設立を目指しています。その為、建設用地は私たちが独力で確保しなければなりません。微力な私たちにとって、その資金確保は大事業ですが、多くの方々にご援助を頂き、進展させたいと願っています。

つきましては誠に厚かましいお願いでございますが、私たちの主旨をご理解いただきまして、建設資金募金にお力添えを賜りますようお願い申し上げます。

(募金振込先)

銀行三井住友銀行

(支店)城東支店

(口座番号)(普) 1370232

(名義)社会福祉法人なかま福祉会

理事長 高木 晟



〇 栗ごはん 〇

《材料》 (4人分)

- ・栗・・・10個
- ・昆布・・・10cm角
- ・米・・・3合

A【酒大さじ3、塩少々、薄口しょうゆ小さじ1】

【作り方】

- ① 栗は水に一晩ひたして皮を柔らかくする。底の部分を切り落として鬼皮をむき、さらに渋皮もむいて半分に切り、水に10分さらしてアクを抜き、水けをきる。
- ② 米は炊く1時間前に洗い、ざるに上げる。
- ③ 昆布は水3/3カップに約30分ひたし、昆布だしを作る。
- ④ 炊飯器の内がまに米を入れて、昆布だしを3の目盛りまで注ぎ、Aを加えて軽く混ぜる。栗を散らし、混ぜずにそのまま炊く。
- ⑤ 炊き上がったら8〜10分蒸らし、全体をさっくりと混ぜる。器に盛り、黒ごまを振る。



大西 智子

☆アルミ缶提供

グループホームあかね・藤田(一)様  
伊藤様・鳴野東一町会様  
☆ペットボトルのキャップ提供  
吉田様

☆段ボール提供

グループホームあかね

☆フルタフ提供

近藤様・村上様・鎌田様

ありがとうございました。

【インフォメーション】

ご意見・提案・協力につきましては、事業所「なかま福祉会06-6968-9503」、までお気軽にご連絡下さい。多機能事業所(就労B・生活介護)

管理者 平尾 幸子

(サービス管理責任者兼務) 苦情処理

辻川 恵美子

共同生活援助事業所

管理者 大西 智子

(サービス管理責任者兼務)